

Số: 1133/NXBGDVN

Hà Nội, ngày 03 tháng 7 năm 2026

## THƯ MỜI CHÀO GIÁ

Về việc Cung cấp và lắp đặt vách thạch cao  
tại tầng 8 tòa nhà 81 Trần Hưng Đạo

**Kính gửi: Các đơn vị quan tâm**

Hiện nay, Nhà xuất bản Giáo dục Việt Nam đang có nhu cầu lắp đặt vách thạch cao tại tầng 8 tòa nhà 81 Trần Hưng Đạo, phường Cửa Nam, TP. Hà Nội.

Nếu quan tâm, kính mời Quý Công ty tham gia nộp hồ sơ năng lực và báo giá dịch vụ. Chi tiết cụ thể như sau:

1. Nội dung yêu cầu:

Cung cấp và lắp đặt vách thạch cao tại tầng 8 tòa nhà 81 Trần Hưng Đạo, phường Cửa Nam, TP. Hà Nội.

**Nội dung, khối lượng công việc:**

TT	Nội dung công việc	Đơn vị tính	Số lượng	Yêu cầu
1	Lắp đặt vách thạch cao TC1 KT: $(4.36+0.38+6.83*3)*0.6$	m <sup>2</sup>	15.138	- Vách thạch cao 2 mặt, bên trong nhồi bông thủy tinh cách âm. - Tấm Vĩnh Tường dày 9mm, khung xương Vĩnh Tường U75.
2	Lắp đặt vách thạch cao TC2 KT: $(4.36+0.38+6.83*3)*2.55$	m <sup>2</sup>	64.336	- Vách thạch cao 2 mặt, sơn bả hoàn thiện, bên trong nhồi bông thủy tinh cách âm. - Tấm Vĩnh Tường dày 9mm, khung xương Vĩnh Tường U75, thanh shadowline chống nứt góc (vị trí tiếp giáp với vách gỗ).
3	Tháo, lắp trần thạch cao xương nổi tại vị trí lắp vách thạch cao KT: $4.36+0.38+6.83*3$	m	25.3	

(Có bản vẽ kèm theo)

2. Hồ sơ chào giá bao gồm:

2.1. Hồ sơ năng lực gồm:

- Giới thiệu chung về công ty (nếu có);
- Giấy chứng nhận đăng ký kinh doanh (bản sao).

- 01 hợp đồng tương tự (bản sao) từ năm 2023 trở lại đây có giá trị tối thiểu bằng 50% giá chào.

2.2. Thư chào giá.

Giá chào là giá đã bao gồm vật tư, phụ kiện, chi phí vận chuyển, công lắp đặt...

3. Hình thức hợp đồng: Hợp đồng theo đơn giá cố định.

4. Thời gian thực hiện hợp đồng: 05 ngày.

5. Phương thức lựa chọn: Nộp hồ sơ năng lực và báo giá.

6. Thời hạn nộp hồ sơ chào báo giá: Trước 10 giờ 00 phút ngày 08/7/2026.

7. Hồ sơ chào giá gửi về địa chỉ: Văn phòng - Nhà xuất bản Giáo dục Việt Nam, tầng 8, toà nhà 81 Trần Hưng Đạo, phường Cửa Nam, TP. Hà Nội.

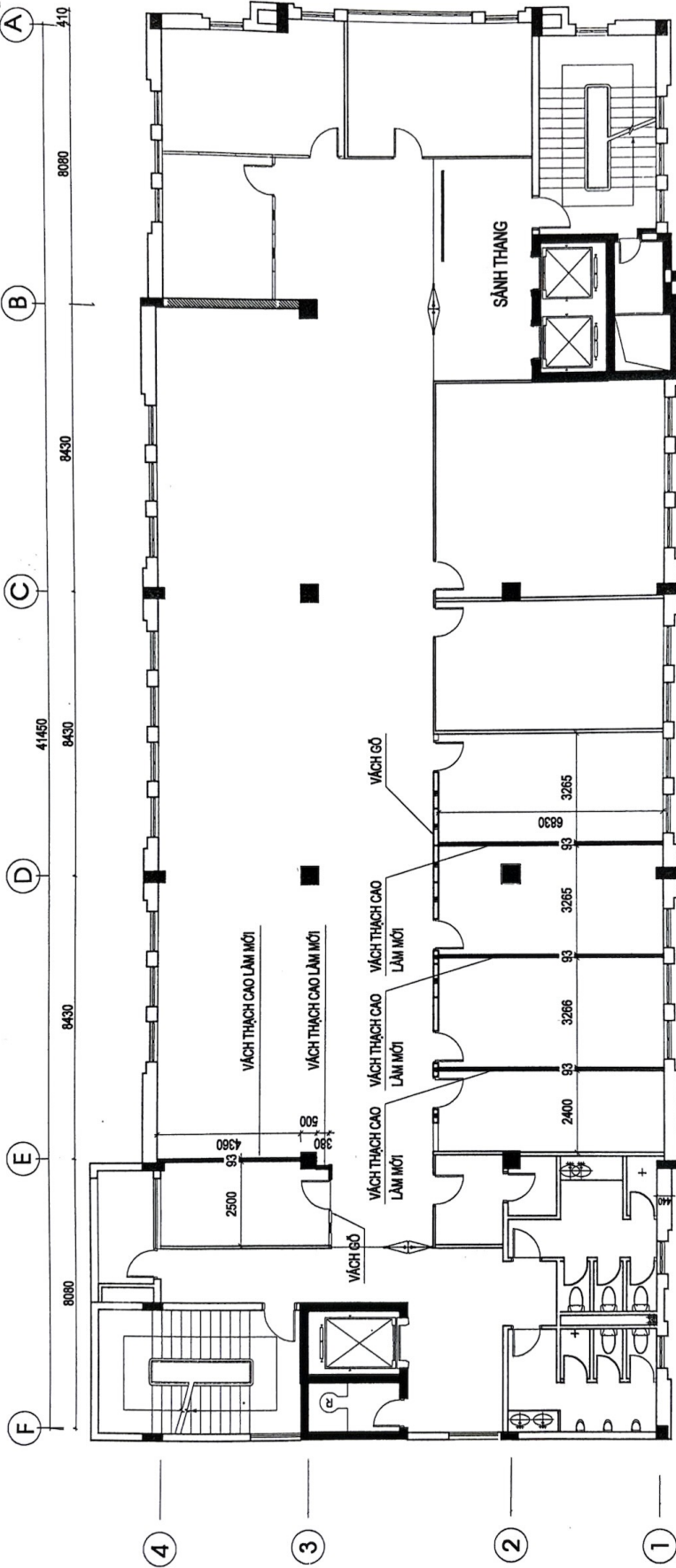
ĐT: 02438221386 (bà Nhữ Thùy Dung – CV Văn phòng)

Trân trọng cảm ơn!

Nơi nhận:

- Như kính gửi;
- TGD (đề b/c);
- P-Office;
- Đăng tải: website <https://nxbgd.vn/>;
- Lưu VP.





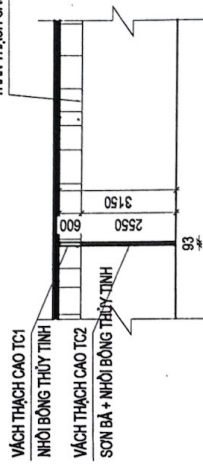
## MẶT BẰNG VÁCH THẠCH CAO TẦNG 8

VÁCH THẠCH TC1 (NHỒI BÔNG THỦY TINH):  $(4.36+0.38+6.83*3)*0.6 = 15.138m^2$

VÁCH THẠCH CAO TC2 (SON BÀ+NHỒI BÔNG THỦY TINH):  $(4.36+0.38+6.83*3)*2.55 = 64.336m^2$

THẢO, LẬP TRẦN THẠCH CAO XƯƠNG NỘI TẠI VỊ TRÍ LẬP VÁCH THẠCH CAO:  $4.36+0.38+6.83*3 = 25.3m$

TRẦN THẠCH CAO HIỆN TRẠNG



## CHI TIẾT VÁCH THẠCH CAO