

Số: 642/NXBGDVN

Hà Nội, ngày 09 tháng 4 năm 2026

## THƯ MỜI CHÀO GIÁ DỊCH VỤ

Về việc lắp đặt bổ sung khóa điện từ cho cửa kính, vách ốp tường PVC nano, vách gỗ ngăn phòng tại tầng 10 tòa nhà 81 Trần Hưng Đạo

### Kính gửi: Các đơn vị quan tâm

Hiện nay, Nhà xuất bản Giáo dục Việt Nam đang có nhu cầu lắp đặt bổ sung khóa điện từ cho cửa kính, vách ốp tường PVC nano, vách gỗ ngăn phòng tại tầng 10 tòa nhà 81 Trần Hưng Đạo, phường Cửa Nam, TP. Hà Nội. Nếu quan tâm, kính mời Quý Công ty tham gia nộp hồ sơ năng lực và báo giá dịch vụ. Chi tiết cụ thể như sau:

#### 1. Nội dung yêu cầu dịch vụ:

Yêu cầu dịch vụ: lắp đặt bổ sung khóa điện từ cho cửa kính, vách ốp tường PVC nano, vách gỗ ngăn phòng tại tầng 10 tòa nhà 81 Trần Hưng Đạo.

#### Nội dung, khối lượng công việc:

TT	Nội dung công việc	Đơn vị tính	Số lượng	Ghi chú
<b>I</b>	<b>KHÓA ĐIỆN TỪ CHO CỬA KÍNH</b>			
1	Máy chấm công nhận diện khuôn mặt, vân tay, thẻ từ	cái	02	Hikvision DS-K1T342MFWX
2	Khóa hút nam châm	cái	04	Hikvision DS-K4H255S
3	Bộ gá khóa LZ	Bộ	04	Hikvision SH-K4H455-LZ (DS-K4H255-LZ)
4	Nút bấm Exit	cái	02	Hikvision DS-K7P01
5	Bộ lưu điện	cái	02	ZKTeco P1205-B2
6	Hộp inox vuông 10x10	m	6	
7	Dây mạng CAT6	m	20	Vinacap/Hikvision
8	Dây điện 2x0.75	m	50	Trần Phú
9	Ống luồn dây mềm D20 chống cháy	m	70	SP

10	Vật tư phụ	gói	01	Băng keo, silicon, dây thít, vít nở,...
11	Nhân công lắp đặt	gói	01	Lắp đặt, cấu hình cài đặt và HDSD
<b>II TẮM ỐP TƯỜNG PVC NANO</b>				
1	Cung cấp và lắp đặt tấm ốp tường PVC nano VN1: $22,8 \times 2,4 - (1,2 \times 2,25 \times 10) = 27,72$ VN2: $23,15 \times 2,4 - (1,2 \times 2,25 \times 10) = 28,56$	M2	56,28	Bao gồm vật tư, phụ kiện, công lắp đặt
<b>III VÁCH GỖ NGĂN PHÒNG</b>				
1	Cung cấp và lắp đặt vách gỗ: Vách VG1: $5,67 \times 2,55 = 14,46$ Vách VG2: $6,90 \times 2,55 - (0,83 \times 2,1 \times 2) = 14,109$	M2	28,569	Vách gỗ CN dày 60mm có khung xương, 2 mặt phủ melamin sơn hoàn thiện, bên trong nhồi bông thủy tinh cách âm
2	Cung cấp, lắp đặt vách thạch cao 2 mặt, khung xương nhôm KT: $5,76 \times 0,6$	M2	3,45	Phía trên vách VG1, bên trong nhồi bông thủy tinh cách âm
3	Tận dụng và lắp đặt cửa thông phòng $0,83 \text{m} \times 2,1 \text{m}$	Bộ	02	Lắp đặt vào vách VG2
4	Nhân công tháo dỡ vách gỗ hiện trạng, sơn trám vá, sửa vách gỗ hiện trạng	gói	01	- Tháo dỡ vách gỗ hiện trạng: $17,6 \text{m}^2$ ( $6,9 \times 2,55$ ) - Sơn trám vá vách gỗ: $5 \text{m}^2$ - Sửa vách gỗ hiện trạng: $3 \text{m}^2$ (cắt ngắn, bịt đầu cắt, sơn hoàn thiện)
5	Vận chuyển phế thải	gói	01	
<b>IV VỆ SINH</b>				
1	Vệ sinh công nghiệp	gói	01	Diện tích vệ sinh: $200 \text{m}^2$

Ghi chú: Công việc thực hiện sau giờ hành chính và các ngày thứ 7, CN.

2. Hồ sơ chào giá bao gồm:

2. Hồ sơ chào giá bao gồm:

2.1. Hồ sơ năng lực gồm:

- Giới thiệu chung về công ty (nếu có);
- Giấy chứng nhận đăng ký kinh doanh (bản sao).
- 01 hợp đồng tương tự (bản sao) từ năm 2024 trở lại đây có giá trị tối thiểu bằng 50% giá chào.

2.2. Thư chào giá.

3. Hình thức hợp đồng: Hợp đồng theo đơn giá cố định.

4. Thời gian thực hiện hợp đồng: 15 ngày.

5. Phương thức lựa chọn: Nộp hồ sơ năng lực và báo giá.

6. Thời hạn nộp hồ sơ chào báo giá: Trước 10 giờ 00 phút ngày 14/4/2026.

7. Hồ sơ chào giá gửi về địa chỉ: Văn phòng - Nhà xuất bản Giáo dục Việt Nam, tầng 8, toà nhà 81 Trần Hưng Đạo, Hoàn Kiếm, Hà Nội.

ĐT: 0906281811 (ông Nguyễn Mạnh Hùng – CV Văn phòng)

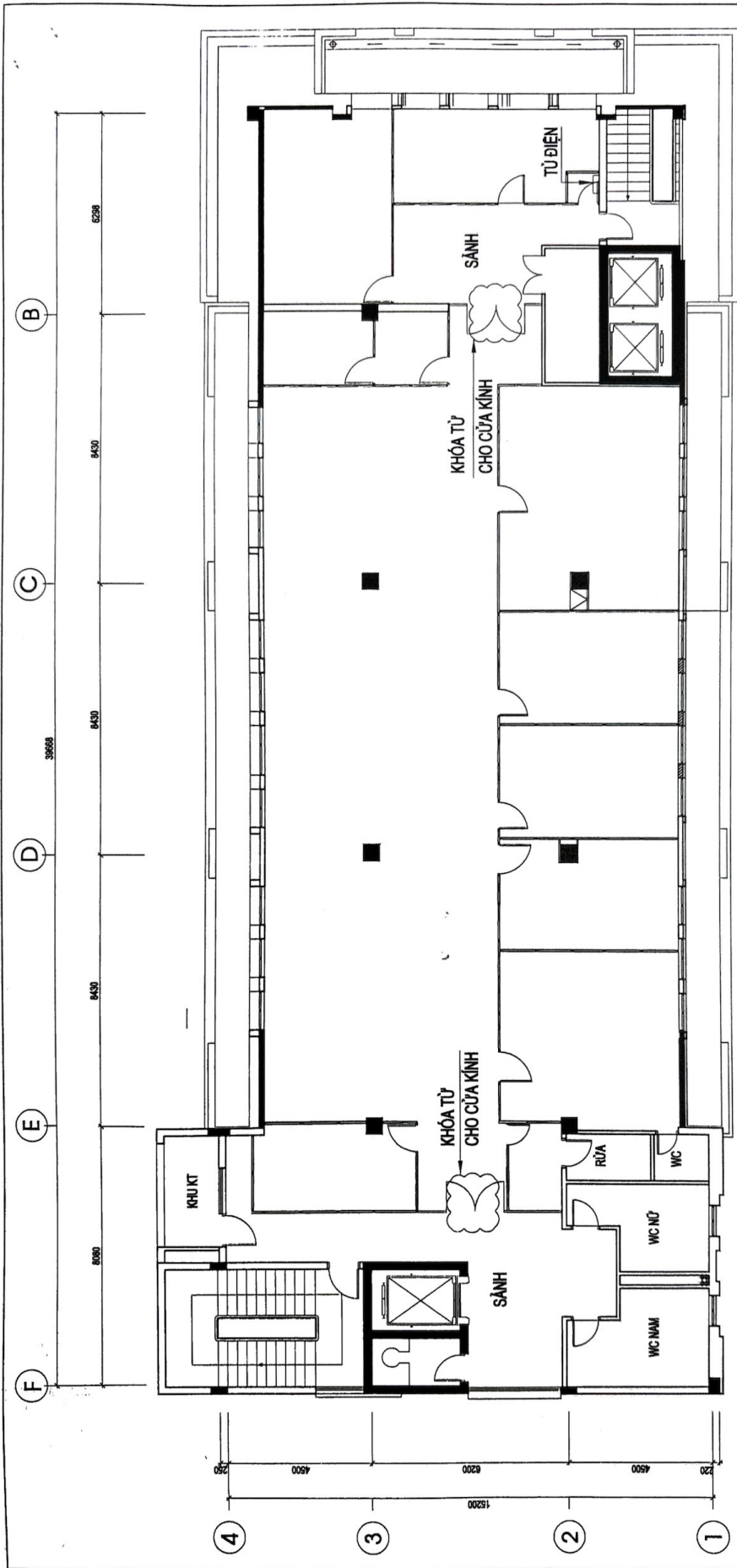
Trân trọng cảm ơn!

**Nơi nhận:**

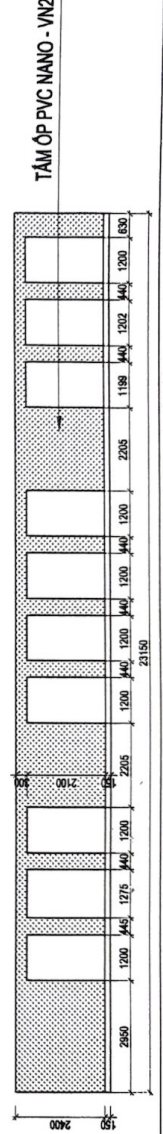
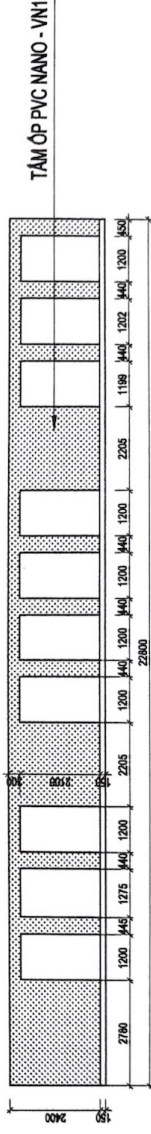
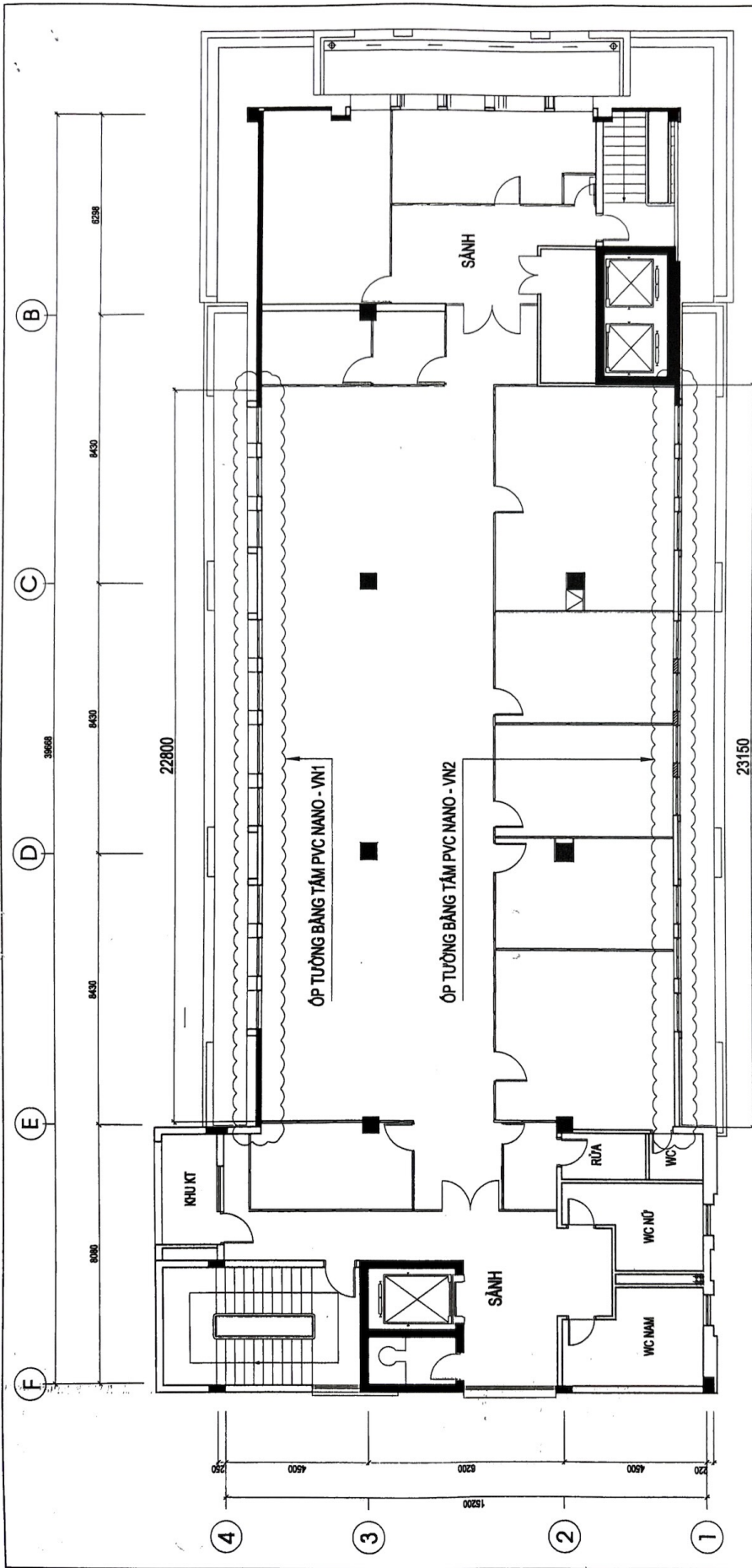
- Như kính gửi;
- TGD (để b/c);
- P-Office;
- Đăng tải: website <https://nxbgd.vn/>;
- Lưu VP.



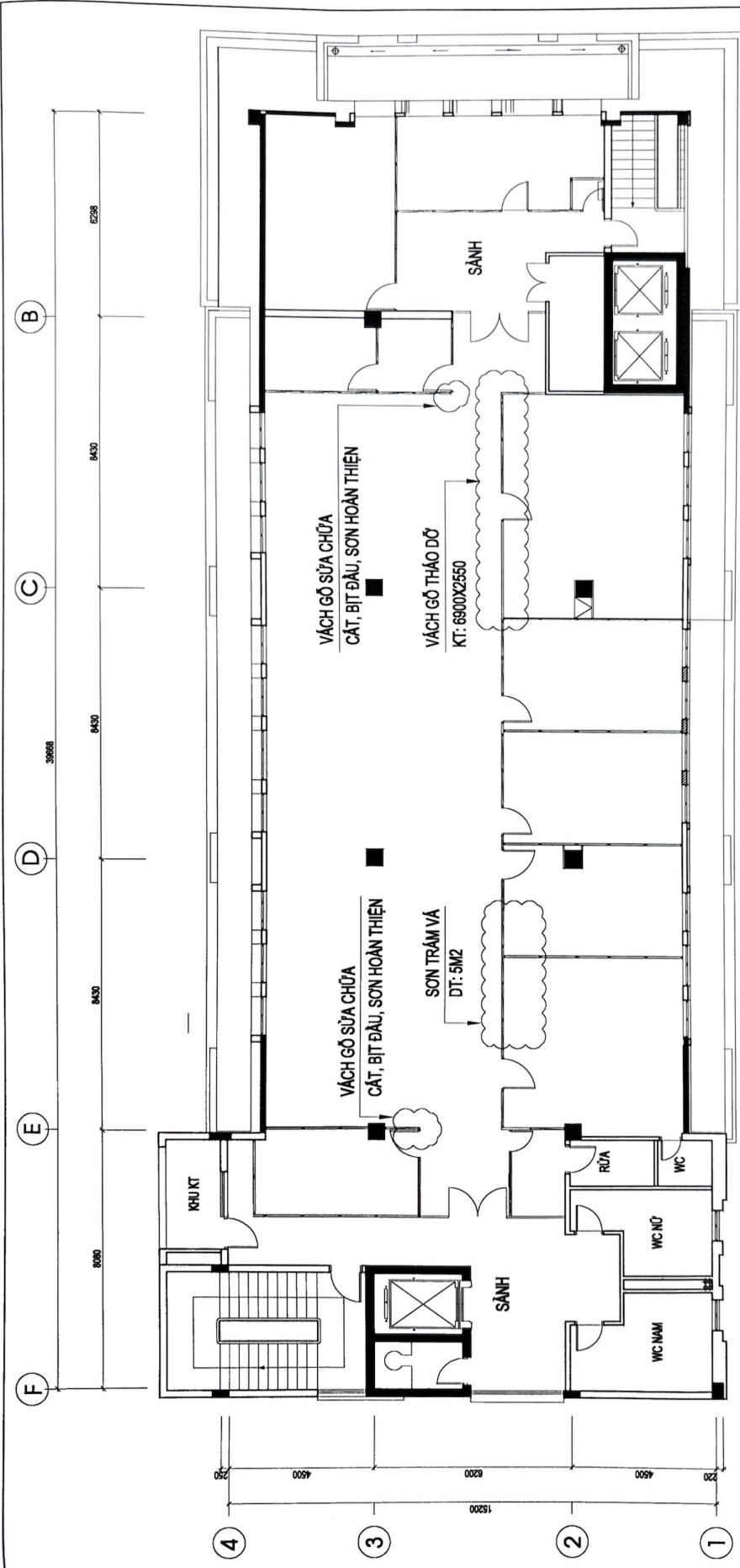
Phùng Ngọc Hồng



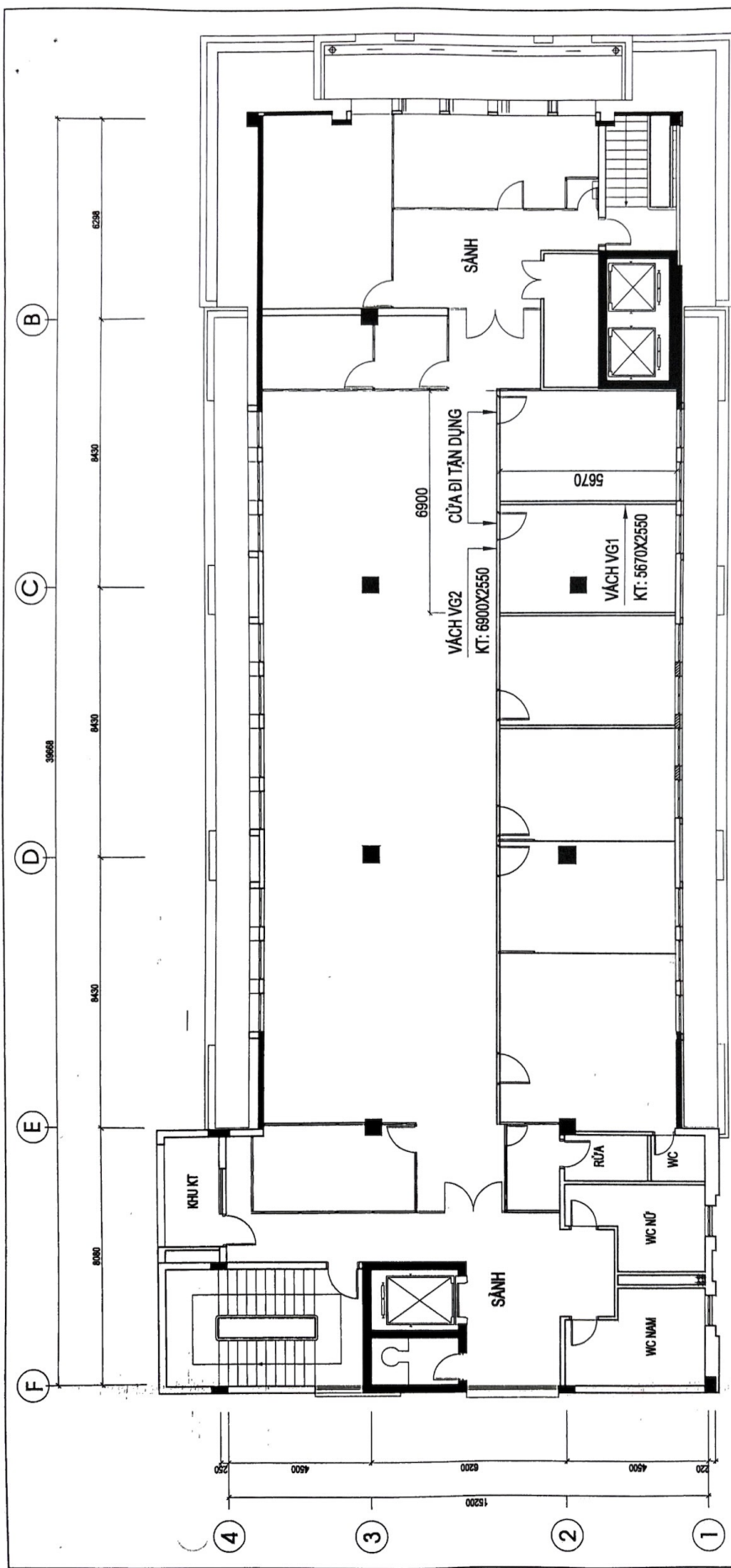
MẶT BẰNG VỊ TRÍ LẮP ĐẶT KHÓA TỦ CHO CỬA KÍNH



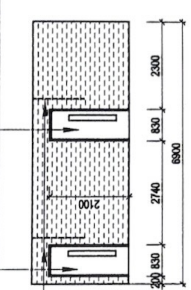
CHI TIẾT ỚP TƯỜNG  
BẢNG TÂM PVC NANO



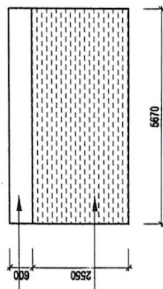
MẶT BẰNG VỊ TRÍ THẢO DỖ, SỬA CHỮA VÁCH GỖ



CỬA ĐI TẬN DỤNG



ỐNG LƯƠN DÂY B20  
L=1350



VÁCH VG2

VÁCH VG1

VÁCH THẠCH CAO 2 MẶT

BÊN TRONG NHỒI BÔNG THỦY TINH

VÁCH VG1

BÊN TRONG NHỒI BÔNG THỦY TINH

# MẶT BẰNG VỊ TRÍ LẬP ĐẠT VÁCH GỖ

